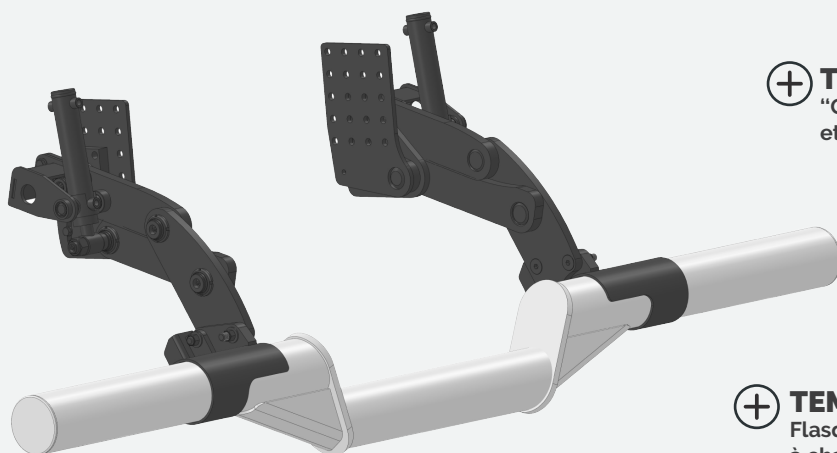


# BAE TAURUS

## Relevage hydraulique compact



**+ GRANDE CAPACITÉ DE COURSE**  
462 mm avec compatibilité Finisher

**+ TOUT TYPE D'ATTELAGE**  
"Guidon de vélo" élargi  
et relevage possible même attelé

**+ COMPACTE**  
Laisse la place pour les feux  
longs (en latéral et rétracté)

**+ TEMPS DE MONTAGE OPTIMISÉ**  
Flasques pré-percés spécifiques  
à chaque marque de camion

**+ TOUS CONSTRUCTEURS**  
Adaptable sur l'ensemble des châssis

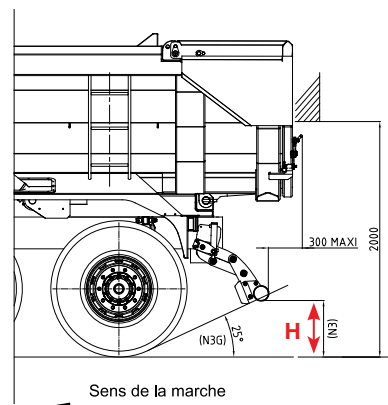


\*Tests de résistance réalisés en interne et validés par l'UTAC.



### DONNÉES TECHNIQUES

	<b>Cote H</b>
Suspension pneumatique	550 mm maxi (catégorie N3G)
Suspension mécanique	550 mm maxi (catégorie N3G)
Catégorie N3G	angle de fuite < 25°
Écartement des longerons	750 mm mini - 900 mm maxi
Position Finisher	> 780 mm
Capacité de course	462 mm
Position angulaire	de 40 à 56°



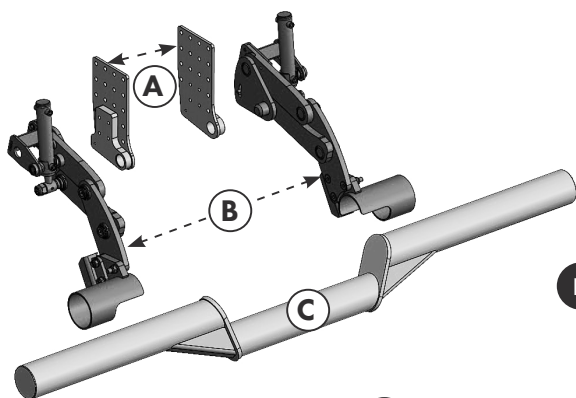
### COMPATIBILITÉ

PTAC	7.5 à 10T	10 à 16T	16 à 19T	26T	32T
	X	X	✓	✓	✓

# BAE TAURUS

## Relevage hydraulique compact

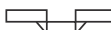

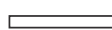
### RÉFÉRENCES ET OPTIONS



A PLATINES DE FIXATION PRÉ-PERCÉES			
DAF	BH-210	RENAULT	BH-214
IVECO	BH-211	VOLVO	
MAN	BH-212	SCANIA	BH-215
MERCEDES	BH-213	GENERIQUE*	BH-216

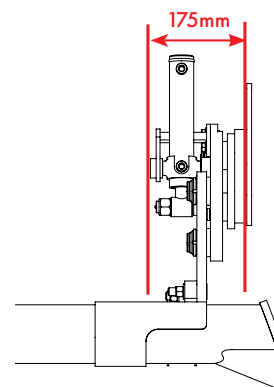
\*A contrepercer

B EMBIELLAGE	
BAE TAURUS	75-250-T280N

C BARRE		
Barre standard 	Barre intermédiaire 	Barre droite 
Déport de 120 mm	Déport de 60 mm	Pas de déport
75-250-T280N-120	75-250-T280N-60	75-250-T280N-K

### CARACTÉRISTIQUES

- Relevage hydraulique
- Conception robuste et poids optimisé
- Utilisation d'acier à très haute limite élastique (THLE) pour une masse réduite
- Multi-position angulaire
- Inclinaison de la BAE facilitée grâce à une vis de pré-réglage
- Supports de capteurs intégrés (positions : haute et basse)



Position haute



Position basse