

# BERS'O 4,5 à 6,2m

Ceci n'est pas un caisson, c'est une benne !



+ TRAVERSES DE FOND ENCASTRÉES  
permettant de réduire la hauteur

+ BERCE CAISSONNÉE  
Renforcement dans les zones  
stratégiques

+ GRANDE DURABILITÉ

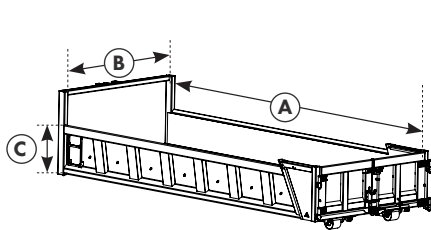
+ BENNE À JUPE  
permettant d'améliorer la résistance  
et l'esthétique de la benne



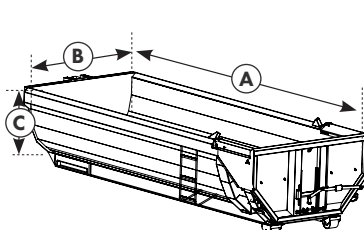
## DIMENSIONS DE LA CAISSE

BERS'O	(A) Longueur utile	(B) Largeur intérieure	(C) Hauteur de ridelle
<b>Entrepreneur</b>	4500 à 6200	<b>2350 / 2420</b>	600 à 1000
<b>Ronde</b>	5000 à 6200	<b>2200</b>	<b>1200</b>
<b>Bibenne</b>	4500 à 6200	<b>2300</b>	500 à 800

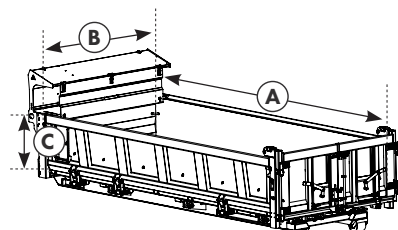
Données en mm  
Valeur en gras = standard



BERS'O ENTREPRENEUR



BERS'O RONDE



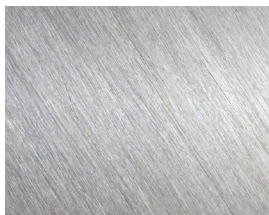
BERS'O BIBENNE

# BERS'O 4,5 à 6,2m

Ceci n'est pas un caisson, c'est une benne !

## MATÉRIAUX

L'épaisseur et la qualité des matériaux sont essentielles pour assurer la robustesse de la benne, tout en optimisant la charge utile. Nous adaptons la tôle en fonction de chaque modèle et de son usage, afin de garantir des performances exceptionnelles et une longévité maximale.



### ÉPAISSEURS DES TÔLES

#### ► Standard

**BERS'O Entrepreneur : fond 5 mm HB450 / côtés 4 mm HB450**

**BERS'O Ronde : fond 8 mm HB450 / côtés 6 mm HB450**

**BERS'O Bibenne : fond 5 mm HB450 / côtés 4 mm HB450**

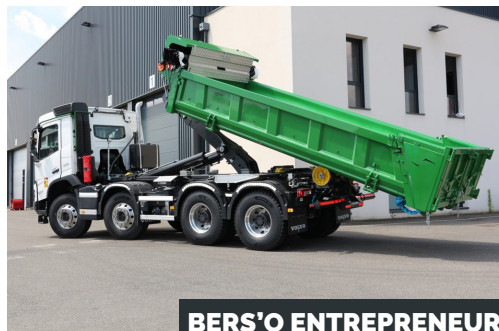
*Pour d'autres épaisseurs ou matières se référer au tarif*

## CARACTÉRISTIQUES

- Classe 2
- Hauteur d'accrochage standard à 1425mm



**BERS'O ENTREPRENEUR**



**BERS'O ENTREPRENEUR**



**BERS'O RONDE**



**BERS'O RONDE**



**BERS'O BIBENNE**



**BERS'O BIBENNE**